

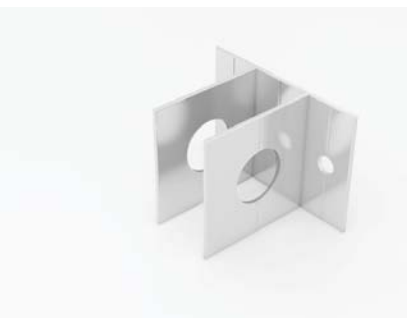
Repuestos estructuras

**BRIDA DE BORDE Y CAPTADOR**

Diseñadas para amarrar los captadores a su estructura. Fabricadas en aluminio en varios acabados.

**GRAPA DE FIJACIÓN**

Grapa de aluminio diseñada para montar las estructuras de Cidersol.

**PIE**

Pieza de aluminio diseñada para amarrar las estructura a su posición de instalación.

**ESCUADRA 30X30**

Escuadra de aluminio diseñada para montar las estructuras de Cidersol.

Repuestos estructuras

**CASQUILLO**

Casquillo de aluminio diseñada para montar las estructuras de Cidersol.

**TORNILLO CABEZA MARTILLO
TCM.M8.25****JUNTA TÓRICA
JT.T22**

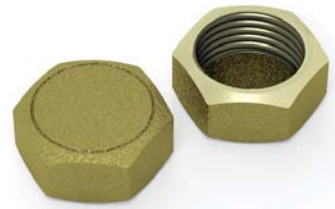
Junta diseñada para los conectores del tipo 'CIDERSOL' que se conectan a los captadores.

**CARTELA**

Pieza de aluminio sobre la que apoya el depósito en las estructuras de Cidersol.

Valvulería y otros

Valvulería y otros



TAPÓN LATÓN H1/2"



VÁLVULA SEGURIDAD 3 BAR



TAPÓN ALUMINIO M1/2"



VÁLVULA SEGURIDAD 6 BAR



TAPÓN CIDERSOL

Tapón de aluminio para tubo de Ø22mm diseñado para los captadores de Cidersol.



DISIPADOR TÉRMICO

Diseñado par proteger los equipos solares de sobrecalentamientos.



LLAVE

Llave de paso hembra 1/2"G, macho 1/2"G



VÁLVULA TERMOSTÁTICA

Diseñado par proteger los equipos solares de sobrecalentamientos.